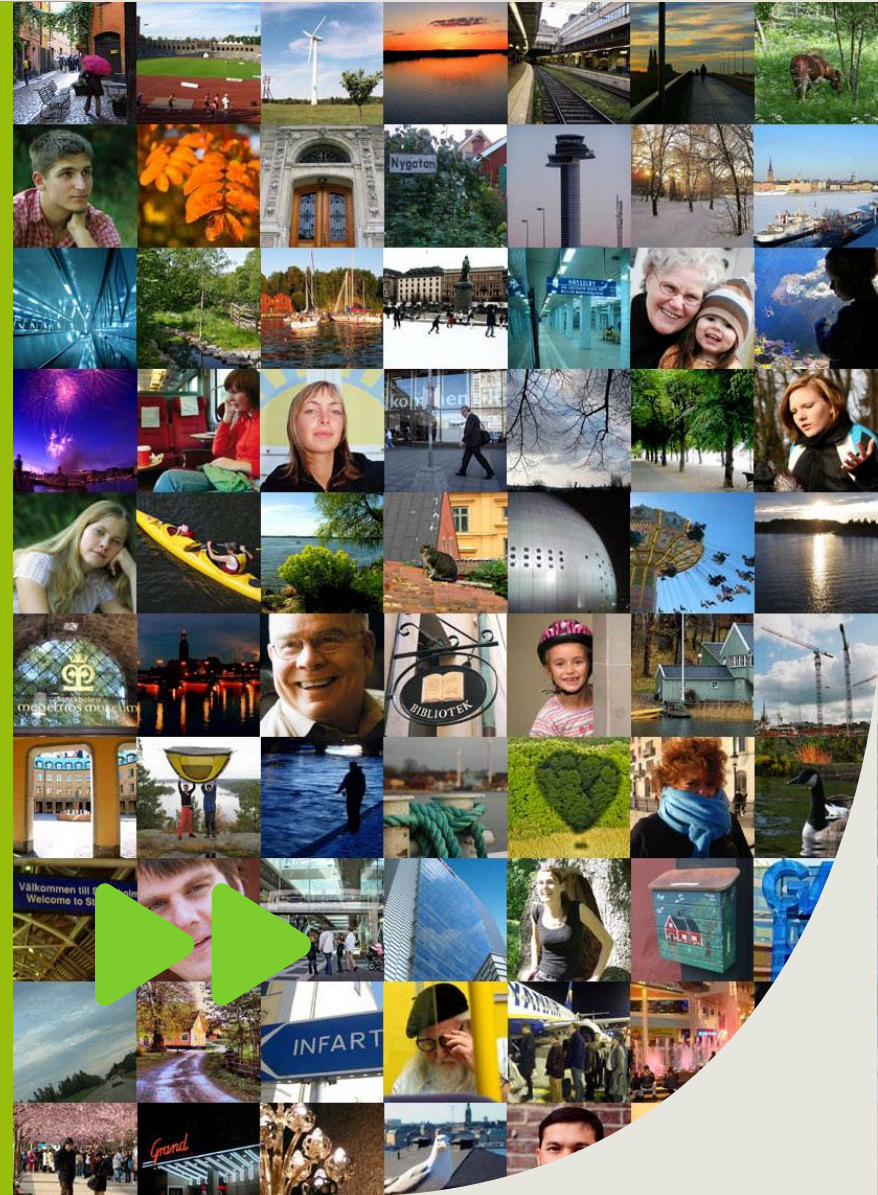


# Regional utvecklingsplan för Stockholmsregionen – RUFSS 2010



## VISION

**Europas mest attraktiva storstadsregion**

## MÅL

En öppen  
och tillgänglig  
region

En ledande  
tillväxtregion

En region med  
god livsmiljö

En resurs-  
effektiv region

## STRATEGIER

Öka uthållig  
kapacitet och  
kvalitet inom  
utbildningen,  
transporterna  
och bostads-  
sektorn

Utveckla  
idéer och  
förnyelse-  
förmåga

Säkra  
värden för  
framtida  
behov

Vidare-  
utveckla en  
flerkärnig  
och tät  
region

Stärk  
samman-  
hållningen

Frigör  
livschanser

## REGIONAL STRUKTUR

## Långsiktiga utmaningar

**Befolkningstillväxt – miljövärden, hälsa**

**Liten storstadsregion – internationellt ledande**

**Trygghet – osäker omvärld**

**Fysisk tillgänglighet – energipriser, klimat**

**Bygga ikapp – regionen växer**

**Öppna regionen – stort utanförskap**

# Strategier

## Åtagande

- Skapa attraktiva och varierade boendemiljöer inom regionens delmarknader
- Gör befintliga mötesplatser mer attraktiva och skapa nya mötesplatser spridda inom regionen
- Utveckla det sociala innehållet i Stockholms varumärke och marknadsföringen av regionen inåt och utåt
- Skapa strategiskt placerade landmärken i regionens stadskärnor
- Samverka kring evenemang som stärker regionens profil inåt och utåt
- Utveckla tilliten till det offentliga

Stärk  
samman-  
hållningen

Frigör  
livschanser



## Strategier

### Åtagande

- Samverka på strategisk nivå för att förnya och bredda integrationspolitiken
- Anta en policy mot diskriminering
- Gör organisationerna mångfaldsorienterade
- Följ upp integration och utanförskap i hela regionen
- Undanröj hinder för att alla människor tryggt ska kunna vistas och resa i regionen

Utveckla  
idéer och  
färdplaner

Säkra värden  
för framtida  
behov

Vidare-  
utveckla en  
tät och tät  
region

Stärk  
samman-  
hållningen

Frigör  
livschanser



## Mer om RUFS 2010:

[www.regionplanekontoret.sll.se/rufs](http://www.regionplanekontoret.sll.se/rufs)

